

## DENEME 5

### // SINAV KURALLARI

- Bu deneme sınavında cevaplayacağınız soru sayısı **50**, sınav süresi **50** dakikadır.
- Her soru **2 puan** değerindedir ve başarılı olabilmek için en az **35 doğru** yaparak **70 puan** almanız gerekmektedir.
- **Eğer 40 netten daha az yapmışsanız mutlaka yanlışlarınızı kontrol edin ve testi tekrar çözün.**
- Sınavda başarılar dileriz.
- Bu deneme sınavı sürücü kursları için ehliyethane tarafından oluşturulmuştur. 24 deneme sınavının tamamını [www.mebelihyetsinavsorulari.com](http://www.mebelihyetsinavsorulari.com) üzerinden online olarak çözebilirsiniz.

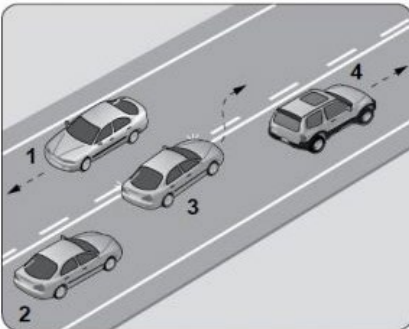
1.



Aksine bir işaret yoksa, şekildeki aracın sürücüsü, iki yönlü dört veya daha fazla şeritli yollarda; geçme ve dönme dışında, aşağıdakilerden hangisinde seyretmek zorundadır?

- A) En sağ şeritte
- B) Bankette
- C) En sol şeritte
- D) Orta şeritte

3. Şekle göre hangi numaralı aracın sürücüsü hatalıdır?



- A) 1
- B) 2
- C) 3
- D) 4

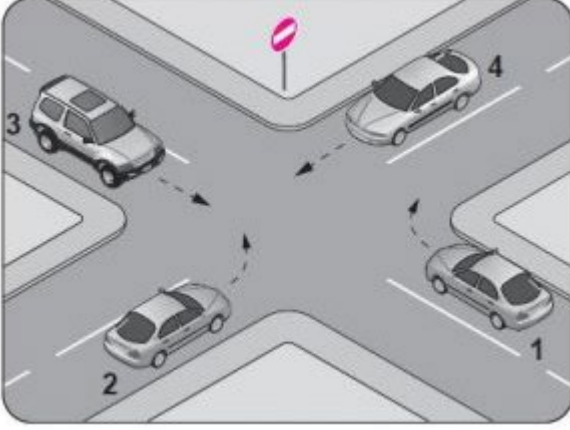
2. Ticari amaçla yolcu taşımacılığı yapan ve taşıma kapasitesi şoförü dahil 9 kişiyi geçen araçların şoförlerinin; sürekli 4,5 saatlik araç kullanma süresi sonunda, eğer istirahata çekilmiyor ise en az kaç dakika mola almaları mecburidir?

- A) 20
- B) 25
- C) 35
- D) 45

4. Konvoy hâlinde seyreden araçların arasındaki mesafe en az ne kadar olmalıdır?

- A) Takip mesafesi kadar
- B) Araç uzunluğunun üç katı kadar
- C) Trafik ve yol durumuna göre istenildiği kadar
- D) Aracın cinsi ve teknik özelliklerinin gerektirdiği kadar

5. Şekildeki kara yolu bölümünde hangi numaralı taşıtın ok yönündeki hareketi yasaktır?



- A) 1  
B) 2  
C) 3  
D) 4

7. Taşıt yolu üzerine çizilen şekildeki yatay işaretlemenin anlamı nedir?



- A) Yaya geçidi  
B) Bisiklet yolu  
C) Bölünmüş yol başlangıcı  
D) Trafiği hızlandırma işareti

6. Aksine bir işaret yoksa, şekildeki aracın sürücüsü, iki yönlü dört veya daha fazla şeritli yollarda; geçme ve dönme dışında, aşağıdakilerden hangisinde seyretmek zorundadır?



- A) Bankette  
B) Orta şeritte  
C) En sağ şeritte  
D) En sol şeritte

8. Taşıt yolu üzerine çizilen aşağıdaki yatay işaretlemelerden hangisi, şeridin sadece ileri seyir veya sola dönüş için olduğunu bildirir?

A)



B)



C)



D)



9. Şekildeki trafik işareti aşağıdakilerden hangisini bildirir?



- A) Bisiklet girişinin yasak olduğunu
- B) Motosiklet girişinin yasak olduğunu
- C) Sadece motosikletlilerin girebileceğini
- D) Motosikletler için hız sınırlamasının olduğunu

11. Şekildeki trafik işareti aşağıdakilerden hangisini bildirir?



- A) Dönel kavşak yaklaşımını
- B) İleri ve sola mecburi yönü
- C) Sağa ve sola mecburi yönü
- D) Ada etrafında dönüleceğini

10. Şekildeki trafik işareti aşağıdakilerden hangisine yaklaşıldığını bildirir?



- A) Demir yolu alt geçid
- B) Demir yolu üst geçid
- C) Kontrollü demir yolu geçid
- D) Kontrolsüz demir yolu geçid

12. Aralıklı olarak yanıp sönen kırmızı ışıkta sürücü ne yapmalıdır?

- A) Yavaşlayıp yolu kontrol ederek geçmeli
- B) Durmalı, trafik uygunsa devam etmeli
- C) Yeşil ışık yanıncaya kadar durmalı
- D) Durmadan dikkatli geçmeli

13. Şekildeki trafik işareti aşağıdakilerden hangisine yaklaşıldığını bildirir?



- A) Ana yol-tali yol kavşağına  
B) Işıklı işaret cihazına  
C) Açılan köprüye  
D) Havalimanına

15. Işıklı trafik işaret cihazında kırmızı ile birlikte sarı ışığın yanması, beklemekte olan sürücüye neyi bildirir?

- A) Geri dönmesini  
B) Motoru durdurmasını  
C) Harekete hazırlanmasını  
D) Biraz sonra kırmızı ışığın yanacağını

17. Aşağıdakilerden hangisi trafik ortamında riskli davranış olarak değerlendirilmez?

- A) Aşırı hız yapmak  
B) Alkollü araç kullanmak  
C) Emniyet kemeri takmak  
D) Elinde cep telefonu ile araç kullanmak

14. Şekildeki trafik işaretinin anlamı nedir?



- A) Yaya giremez.  
B) Bisiklet giremez.  
C) At arabası giremez.  
D) Motorlu taşıt giremez.

16. Yetkililerce, araçla ilgili belgelerin alınıp aracın belirli bir yere çekilerek trafikten alıkonulmasına ne denir?

- A) Trafik suçu  
B) Trafik terörü  
C) Trafik kusuru  
D) Trafikten men

18. Kaza geçirmiş yaralının hayatını tehdit eden bir tehlike söz konusu ise omuriliğine zarar vermeden araç içerisinden çıkartmak için ..... olarak adlandırılan teknikten yararlanır.  
Verilen ifadede noktalarla belirtilen yere aşağıdakilerden hangisi yazılmalıdır?

- A) Sırtta taşıma yöntemi  
B) Rentek manevrası  
C) İtfaiyeci yöntemi ile omuzda taşıma  
D) Ayak bileklerinden sürükleme yöntemi

19. Kırığı oluşturan kuvvet sadece kemiği kırmayıp, beraberinde kemiğin etrafındaki damarları, sinirleri, tendonları, kasları, deri ve komşu organları da yaralayabilir. Buna göre kırığı olan ya da kırık şüphesi bulunan kazazedeye, aşağıdakilerden hangisinin yapılması doğru bir ilk yardım uygulaması olur?

- A) Kırık bölgenin hareketsiz hale getirilmesi
- B) Kırık bölge hareketsiz hale getirilmeden taşıma yapılması
- C) Kol ya da bacakta bozulmuş şeklin düzeltilmeye çalışılması
- D) Kazazedenin oturmasına ya da sağa sola kıyıldamasına izin verilmesi

21. Derin yaralanmaya sebep olan batıcı cisim yara üzerinde duruyorsa, aşağıdakilerden hangisi uygulanır?

- A) Cisim çıkarılır ve yaraya tentürdiyot dökülür.
- B) Cismin dışarıda kalan kısmı cilt hizasından kesilir ve yara sıkı sarılır.
- C) Cisim çıkarılmadan tespiti yapılır ve yaralı hastaneye sevk edilir.
- D) Cisim çıkarılır ve yaralı hastaneye sevk edilir.

23. Yaralıyı araçtan çıkarırken aşağıdakilerden hangisine dikkat edilmelidir?

- A) Kollarının baş hizasında durmasına
- B) Baş tarafından çekilerek çıkarılmasına
- C) Ayak tarafından çekilerek çıkarılmasına
- D) Baş-boyun-gövde hizasının bozulmamasına

20. Kırık ve çıkık bölgesine ilk yardım olarak aşağıdaki işlemlerden hangisi yapılır?

- A) Sürekli buzla ovulur.
- B) Kuvvetli masaj yapılır.
- C) Sıcak uygulama yapılır.
- D) Hareketsiz kalması sağlanır.

22. Aşağıdakilerden hangisi omurga yaralanmasına bağlı olarak meydana gelebilir?

- A) Saç dökülmesi
- B) Bedensel aktivitede artma
- C) Ağızdan köpüklü kan gelmesi
- D) Yaralanma bölgesinin alt tarafında felç

24. "Ağızdan ağıza" suni solunum yapılacak olan kazazedede boyun travması yoksa, verilecek en doğru pozisyon aşağıdakilerden hangisidir?

- A) Yastıksız olarak sırtüstü yatırılması
- B) Başının altına yastık konularak sırtüstü yatırılması
- C) Sırtüstü yatar pozisyonda iken başının geriye doğru olması
- D) Sırtüstü yatar pozisyonda iken çenesinin göğsüne değecek şekilde olması

25. Aşağıdakilerden hangisi atardamar kanamasının özelliğidir?

- A) Açık renkli kanın, yara ağzından kalp atımlarına uyumlu şekilde fışkırarak akması
- B) Düşük basınçla akması ve kısa sürede durdurulabilmesi
- C) Koyu renkli ve taşma tarzında kan akması
- D) Kanamanın sızıntı şeklinde olması

27. Kalp masajı hangi durumdaki kişiye uygulanır?

- A) Kalbi duran
- B) Bilinç kaybı olan
- C) Solunum güçlüğü olan
- D) Nabız sayısı düşük olan

29. Havada bulunan oksijenin kanda bulunan karbondioksitle yer değiştirmesi işlemi, vücudumuzdaki hangi sistem sayesinde gerçekleşir?

- A) Sinir sistemi
- B) Sindirim sistemi
- C) Boşaltım sistemi
- D) Solunum sistemi

31. Trafikte hangi temel değere sahip olan sürücü, kendini yaya olan yol kullanıcısının yerine koyar ve aracını kaldırıma park etmekten kaçınır?

- A) Empati düzeyi yüksek
- B) Görgü seviyesi düşük
- C) Sorumsuz
- D) Bencil

26. Kalp masajı yapılacak olan kazazede hangi pozisyonda ve nereye yatırılmalıdır?

- A) Sırtüstü, sert bir zemine
- B) Yüzüstü, sert bir zemine
- C) Sırtüstü, yumuşak bir zemine
- D) Yüzüstü, yumuşak bir zemine

28. Bak-Dinle-Hisset yönteminde "Bak" ne anlama gelir?

- A) Yaralının göğüs kafesinin inip kalktığına bakılması
- B) Kaza bölgesinde yanıcı madde olup olmadığına bakılması
- C) Yaralıda kırık olup olmadığına bakılması
- D) Kaç yaralı olduğuna bakılması

30. Çok sayıda yaralının olduğu kazalarda, kazazedelerin durumu değerlendirilir ve öncelikli müdahale edilecekler belirlenir.

**Buna göre ilk önce müdahale edilmesi gereken kazazede aşağıdakilerden hangisidir?**

- A) Ölmüş olan
- B) Ağır kanamalı olan
- C) Birinci derecede yanığı olan
- D) Ayak bileğinde burkulma olan

32. Aşağıdakilerden hangisi, araç kullanırken öfke duygusuna kapılan bir sürücünün kendisini sakinleştirmek için uygulaması gereken yöntemlerden biri değildir?

- A) Trafik ortamında gerilimli durumların olabileceğini kabul etmesi
- B) Karşılaşılan durumla ilgili negatif çözümler üretmesi
- C) Radyo veya müzik açması
- D) Derin nefes alması

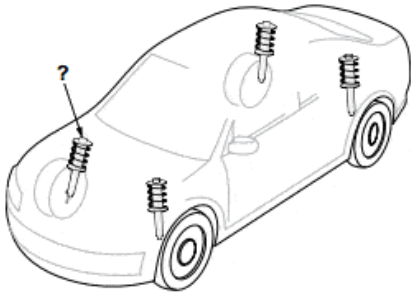
33. Yayalara, özellikle de yaşlı, çocuk ve engellilere; yeşil ışık süresinde karşıya geçişi tamamlayamadığından dolayı korna çalma ya da el kol hareketleri ile çabuk geçmeye zorlama hâli, trafikte hangi temel değere sahip olunmadığını gösterir?

- A) Sabır
- B) Öfke
- C) İnatlaşma
- D) Aşırı tepki

35. Sürücülerin trafik içindeki davranışlarının sonuçlarını düşünerek hareket etmesi hâli, trafikte hangi temel değere sahip olduğunu gösterir?

- A) Kabalık
- B) Hırçınlık
- C) Bencillik
- D) Sorumluluk

36. Süspansiyon sisteminde bulunan ve yay salınım süresini kısaltan, şekilde soru işareti (?) ile gösterilmiş parça aşağıdakilerden hangisidir?



- A) Şaft
- B) Volan
- C) Kavrama
- D) Amortisör

34. Sürücünün trafik ortamında yaptığı hangi davranış, diğer sürücülerin dikkatinin dağılmasına ya da paniğe kapılmalarına sebep olabilir?

- A) Davranışlarının sonuçlarını düşünerek hareket etmesi
- B) Aracını kullanırken trafik kurallarının bilincinde olması
- C) Başkalarının canına ya da malına zarar verme sorumluluğunu üstlenerek araç kullanması
- D) Sürekli şerit değiştirerek (slalom yaparak) araç kullanması

36. Araçta yakıt tasarrufu sağlamak için aşağıdakilerden hangisi yapılır?

- A) Eskiye buji kabloları değiştirilir.
- B) Motor yüksek devirde kullanılır.
- C) Trafiğin yoğun olduğu yollar seçilir.
- D) Araç yokuş aşağı inerken vites boşa alınıp kontak kapatılır.

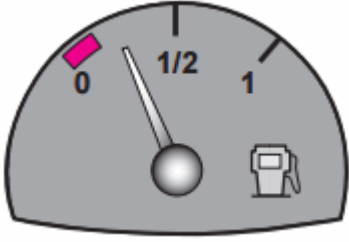
38. Aracın elektrik sisteminde sigortalardan biri yanmışsa aşağıdakilerden hangisi yapılır?

- A) Aynı amperde yenisi ile değiştirilir.
- B) Daha küçük amperde sigorta ile değiştirilir.
- C) Daha büyük amperde sigorta ile değiştirilir.
- D) Herhangi bir amperde sigorta ile değiştirilir.

39. Radyatör kapağının arızalı olması aşağıdakilerden hangisine neden olabilir?

- A) Motorun soğuk çalışmasına
- B) Motorun hararet yapmasına
- C) Fren hidroliğinin azalmasına
- D) Bijon somunlarının gevşemesine

41. Aracın gösterge panelinde bulunan şekildeki gösterge, sürücüye neyi bildirir?



- A) Motor yağ basıncını
- B) Fren hidrolik seviyesini
- C) Depodaki yakıt miktarını
- D) Motor soğutma suyu sıcaklığını

43. Trafik kazasına karışan sürücü yaralanmamış ise aşağıdakilerden hangisini yapmak zorundadır?

- A) Akan trafiği kontrol etmek
- B) Yolu hemen trafiğe açmak
- C) Kaza ile ilgili iz ve delilleri yok etmek
- D) Işıkli işaret veya yansıtıcı cihazları koymak

40. Radyatör hortumlarında çatlaklar varsa ne yapılır?

- A) Bantlanır.
- B) Yapıştırılır.
- C) Değiştirilir.
- D) İple sarılır.

42. Aşağıdaki araçların hangisinde, yangın söndürme cihazı bulundurmak zorunlu değildir?

- A) Otobüs
- B) Kamyon
- C) Otomobil
- D) Lastik tekerlekli traktör

44. I- İtfaiye araçları  
II- Toplu taşıma araçları  
III- Yaralı ve acil hasta taşıyan araçlar  
Verilenlerden hangileri geçiş üstünlüğüne sahip araçlardandır?

- A) Yalnız I
- B) I ve II
- C) I ve III
- D) I, II ve III



45. Aşağıdakilerden hangisi araçlar için durmaya örnektir?

- A) Yük boşaltmak için beklemek
- B) Yolcu indirmek ve bindirmek
- C) Kırmızı ışıkta beklemek
- D) Park etmek

47. Araçların yüklenmesine ilişkin usullere göre, yolcu ve eşya taşımalarında kullanılan araçların her yılın hangi tarihleri arasında kış lastiği kullanması zorunludur?

- A) 1 Eylül – 1 Ocak
- B) 1 Ekim – 1 Şubat
- C) 1 Kasım – 1 Mart
- D) 1 Aralık – 1 Nisan

49. **Uyuşturucu veya uyarıcı madde aldığı tespit edilen sürücü hakkında aşağıdaki işlemlerden hangisi yapılır?**

- A) Sadece para cezası verilir.
- B) Sürücü belgesi 6 ay süreyle geri alınır.
- C) En sağ şeritten gitmek koşuluyla araç kullanmasına izin verilir.
- D) İdari para cezasının yanısıra sürücü belgesi 5 yıl süreyle geri alınır ve Türk Ceza Kanunu hükümleri uygulanır.

46. Aşağıdakilerden hangisi, trafik kazası sırasında sürücü ve yolcunun taşıttan dışarı fırlamasını ya da başını çarpmasını önler?

- A) Engel işareti
- B) Çekme halatı
- C) Boyun korsesi
- D) Emniyet kemeri

48. **Eğimli iki yönlü dar yollarda karşılaşan araç sürücüleri için aşağıdakilerden hangisi doğrudur?**

- A) İnen araç sürücüsünün çıkan araç sürücüsüne yol vermesi
- B) Çıkan araç sürücüsünün inen araç sürücüsüne yol vermesi
- C) İnen araç sürücüsünün çıkan araç sürücüsünü ikaz edip durdurması
- D) İnen araç sürücüsünün aracın motorunu durdurup, vitesi boşa alması

50. **Aşağıdakilerden hangisi trafikte bireye yapılan hak ihlallerindendir?**

- A) Aşırı hız yapmaktan kaçınılması
- B) Geçiş önceliğine sahip araçlara yol verilmesi
- C) Engelli kişiler için ayrılmış yerlere park edilmesi
- D) Trafikte sürücülerin tek başına olmadığının düşünülmesi

## DENEME 5 CEVAP ANAHTARI

- Bu sınavdan başarılı olabilmek için en az 35 doğru yapmanız gerekmektedir.
- Yanlışlarınız doğrularınızı etkilememektedir.

1. A	26.A
2. D	27.A
3. C	28.A
4. A	29.D
5. B	30.B
6. C	31.A
7. C	32.B
8. D	33.A
9. B	34.D
10. D	35.D
11. B	36.A
12. B	37.D
13. A	38.A
14. D	39.B
15. C	40.C
16. D	41.C
17. C	42.D
18. B	43.D
19. A	44.C
20. D	45.C
21. C	46.D
22. D	47.D
23. D	48.A
24. C	49.D
25. A	50.C