

## DENEME 1

### SINAV KURALLARI

- Bu deneme sınavında cevaplayacağınız soru sayısı **50**, sınav süresi **50** dakikadır.
- Her soru **2 puan** değerindedir ve başarılı olabilmek için en az **35 doğru** yaparak **70 puan** almanız gerekmektedir.
- **Eğer 35 netten daha az yapmışsanız mutlaka yanlışlarınızı kontrol edin ve testi tekrar çözün.**
- Sınavda başarılar dileriz.
- Bu deneme sınavı sürücü kursları için ehliyethane tarafından oluşturulmuştur. 24 deneme sınavının tamamını [www.mebelihyetsinavsorulari.com](http://www.mebelihyetsinavsorulari.com) üzerinden online olarak çözebilirsiniz.

1. Aşağıdakilerden hangisi, kazazedenin ikinci değerlendirilme aşamalarından olan **"Baştan Aşağı Kontrol"** basamağında yer alır?  
A) Adı ve soyadının öğrenilmesi  
B) Kullandığı ilaçların belirlenmesi  
C) Kişisel özgeçmişinin öğrenilmesi  
D) Solunum sayısının değerlendirilmesi
2. Yetişkinlere ve bebeklere yapılan temel yaşam desteği uygulamasında, **göğüs kemiği** kaç cm aşağı inecek şekilde kalp basısı uygulanır?  
**YETİŞKİN – BEBEK**  
A) 2-1  
B) 3-2  
C) 5-4  
D) 7-6
3. İnsan vücudunda **ağız, yemek borusu, mide, ince ve kalın bağırsak**ların yer aldığı sistem hangisidir?  
A) Sinir sistemi  
B) Dolaşım sistemi  
C) Sindirim sistemi  
D) Solunum sistemi
4. **Aşağıdakilerden hangisi kılcal damar kanamasının özelliğidir?**  
A) Koyu renkli ve taşma tarzında kan akması  
B) Sızıntı biçiminde ve hafif bir kanama olması  
C) Yüksek basınçla akması ve zor durdurulabilmesi  
D) Yara ağzından kalp atımlarına uyumlu şekilde fışkırarak akması

5. İlk yardımcı, başını kazazedenin göğsüne bakacak şekilde yan çevirerek yüzünü kazazedenin ağız na yakla t r r, – – – – ile solunum yap p yapmad ü n 10 saniye süreyle deüerlendirir.

**Bu ifadede boş bırakılan yere aşağıdakilerden hangisi yazılmalıdır?**

- A) bak-dinle-hisset yöntemi
- B) Heimlich manevrası
- C) turnike uygulaması
- D) şok pozisyonu

7. Kazazedenin genellikle enkaz altından ve tünel gibi dar alanlardan çıkarılmasında kullanılır. Ayrıca ilk yardımcı, fiziksel güç kapasitesini de deęerlendirmeli, iri ve kilolu kazazedeleri bu teknikle taşımalıdır."

**Yukarıdaki açıklama, acil taşıma tekniklerinden hangisine aittir?**

- A) İtfaiyeci yöntemi
- B) Rentek manevrası
- C) Heimlich manevrası
- D) Sürükleme yöntemi

9. Trafik kazalarında ölümlerin % 80'i kafatası ve omurga yaralanmalarından olmaktadır. Bu yaralanmalarda bilinçli ilk yardım, sakatlıkları önler ve hayatı kurtarır.

**Buna göre, aşağıdakilerden hangisi kafatası ve omurga yaralanmalarında yapılması gereken ilk yardım uygulamalarındandır?**

- A) Kazazedenin yalnız bırakılması
- B) Baş-boyun-gövde ekseninin korunması
- C) Bilinci açıksa hareket etmesinin sağlanması
- D) Hava yolu açıklığını sağlamak için koma pozisyonu verilmesi

**6. Bayılan bir kazazedenin kusması varsa hangi pozisyonda tutulmalıdır?**

- A) Baş geride yarı oturuş
- B) Sırtüstü yatış
- C) Dik oturuş
- D) Yan yatış

8. Atardamar kanamalarında, kısa zamanda çok kan kaybetmemek için kanayan yer üzerine veya kanayan yere yakın bir üst atardamar bölgesine basınç uygulanır.

**Buna göre,**

- Boyun
- Koltuk altı
- Köprücük kemięi üzeri

**verilenlerden hangileri vücutta bu amaç için belirlenmiş basınç uygulama noktalarındandır?**

- A) Yalnız I
- B) I ve II
- C) I ve III
- D) I, II ve III

**10. Aşağıdakilerden hangisi, ilk yardım uygulamalarında ilk yardımcının kendisi ve kazazede için alması gereken önlemlerden biri değildir?**

- A) Kırıklara yerinde müdahale etmesi
- B) Kazazedenin korku ve endişelerini gidermesi
- C) Kazazedeyi hareket ettirmeden müdahale yapması
- D) Kendisinden önce kazazedenin emniyetini sağlaması

11. Aşağıdakilerden hangisi vücuda gerekli olan gaz alışverişi görevini yaparak hücre ve dokuların oksijenlenmesini sağlayan organlardandır?

- A) Mide
- B) Böbrek
- C) Akciğer
- D) Pankreas

13. Trafikte heyecan ve zevk verici davranışları yapma eğiliminde olan bir sürücünün aşağıdaki davranışlardan hangisini gösterme olasılığı yüksektir?

- A) Hız sınırına uyma
- B) Yayaya yol verme
- C) Trafik levhalarını okuma
- D) Sürekli şerit değiştirerek araç kullanma

15. Taşıt yollarını veya yol bölümlerini birbirinden ayıran, bir taraftaki taşıtların diğer tarafa geçmesini engelleyen veya zorlaştıran karayolu yapısı, trafik tertibatı veya gerece ne denir?

- A) Ada
- B) Ayırıcı
- C) Şerit
- D) Banket

17. Şekildeki trafik işareti aşağıdakilerden hangisini bildirir?



- A) Dönel kavşağa yaklaşıldığını
- B) Kontrolsüz kavşağa yaklaşıldığını
- C) Demir yolu geçidine yaklaşıldığını
- D) Ana yol - tali yol kavşağına yaklaşıldığını

12. Solunum durmasında dudaklar, parmak uçları ve burun ucunda görülen morarmaların sebebi aşağıdakilerden hangisidir?

- A) Su kaybı
- B) Oksijensizlik
- C) Beslenme yetersizliği
- D) Karbonmonoksit eksikliği

14. Bir aracın güvenle taşıyabileceği en çokyük ağırlığına veya yolcu ve hizmetli sayısına ne denir?

- A) Gabari
- B) Taşıma sınırı
- C) Dingil ağırlığı
- D) Azami ağırlık

16. Aşağıdakilerden hangisi "tehlikeli viraj yön levhası" anlamındadır?

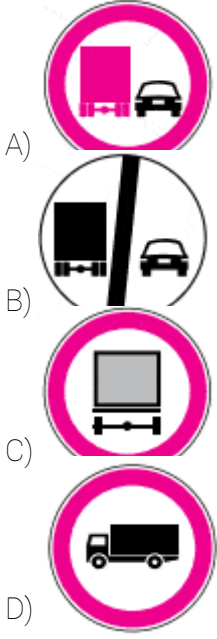


18. Şekildeki trafik işaretini gören sürücünün aşağıdakilerden hangisini yapması yanlıştır?



- A) Yolu kontrol etmesi
- B) Öndeki aracı geçmesi
- C) Aracının hızını azaltması
- D) Geçiş hakkını yayalara vermesi

19. Aşağıdaki trafik işaretlerinden hangisi, kamyonlar için öndeki aracı geçme yasağını bildirir?



21. Trafik kuruluşunca, uyuşturucu veya uyarıcı madde kullandığı tespit edilen sürücüye aşağıdaki işlemlerden hangisi uygulanır?

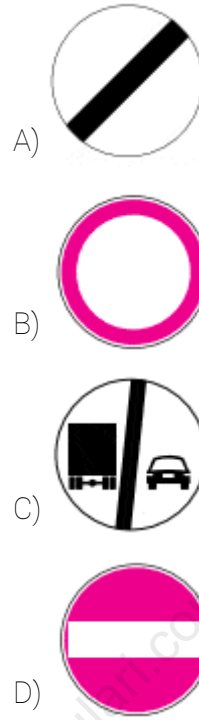
- A) Sadece para cezası verilir.  
B) Sürücü belgesi 6 ay süreyle geri alınır.  
C) Sürücü belgesi 5 yıl süreyle geçici olarak geri alınır.  
D) En sağ şeritten gitmek koşuluyla araç sürmesine izin verilir.

23. Aksine bir işaret yoksa şekildeki aracın yerleşim yeri içindeki azami hızı saatte kaç kilometredir?



- A) 50 B) 70 C) 80 D) 90

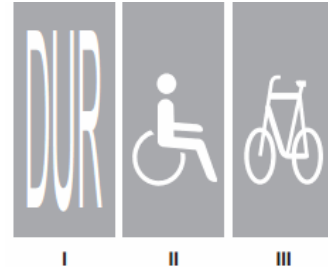
20. Aşağıdaki trafik tanzim işaretlerinden hangisi, bütün yasaklama ve kısıtlamaların sona erdiğini bildirir?



22. Kanlarındaki alkol miktarı kaç promilin üzerinde olan hususi otomobil sürücülerinin kara yolunda araç sürmesi yasaktır?

- A) 0,20  
B) 0,30  
C) 0,40  
D) 0,50

24. Taşıt yolu üzerine çizilen şekildeki yazı ve sembollerden hangileri, sürücülere araçlarını uygun mesafede mutlaka durdurmaları gerektiğini bildirir?

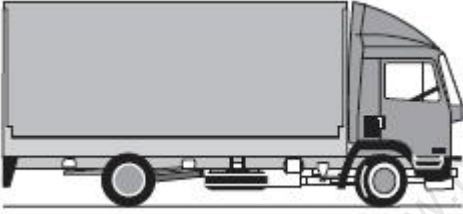


- A) Yalnız I  
B) I ve II  
C) II ve III  
D) I, II ve III

25. Aksine bir durum yoksa, otoyollarda yolcu sepetsiz iki tekerlekli motosikletlerin azami hız sınırı saatte kaç kilometredir?

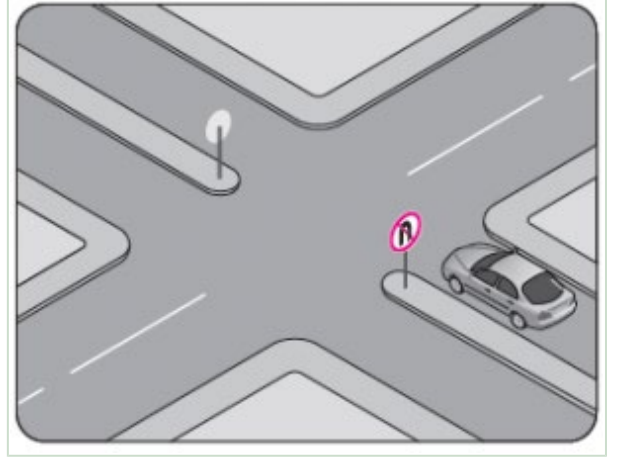
- A) 70
- B) 80
- C) 90
- D) 100

27. Aksine bir işaret yoksa, şekildeki aracın yerleşim yeri içindeki azami hızı saatte kaç kilometredir?



- A) 30
- B) 50
- C) 70
- D) 80

26. Trafik uygun olsa bile şekildeki aracın hangi yöndeki hareketi kesinlikle yasaktır?

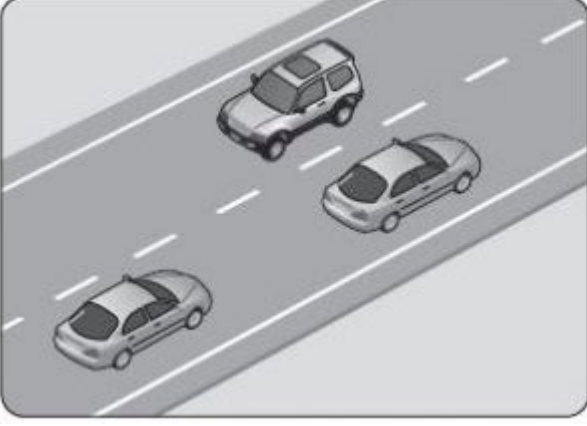


- A) Sola dönmesi
- B) Sağa dönmesi
- C) U dönüşü yapması
- D) Aynı yönde ilerlemesi

28. Dönel kavşaklardaki geriye dönüşlerde aşağıdakilerden hangisinin yapılması yasaktır?

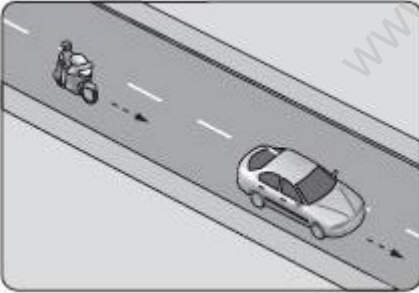
- A) Ada etrafında dönerken gereksiz yere şerit değiştirilmesi
- B) Dönüş sonrası hızının gerektirdiği şeride girilmesi
- C) Orta adaya bitişik şeritten dönüşe geçilmesi
- D) Sağa ve sola dönüş kurallarına uyulması

29. Şekildeki kara yolu bölümünde görülen kesik çizginin anlamı nedir?



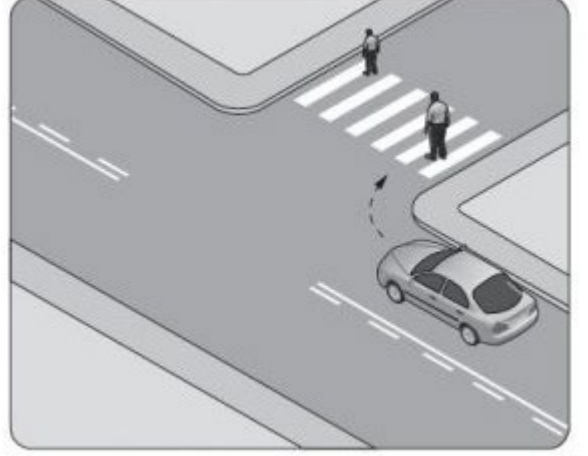
- A) Şerit değiştirmek yasaktır.  
B) Öndeki aracı geçmek yasaktır.  
C) Kurallara uygun olarak öndeki araç geçilebilir.  
D) Taşıt yolu, bölünmüş yol durumuna gelmiştir.

31. Aksine bir durum yoksa, şekildeki motosiklet sürücüsü 60 km/saat hızla seyrederken önündeki araca en fazla kaç metre yaklaşabilir?



- A) 40 B) 30 C) 20 D) 10

30. Şekildeki araç sürücüsü kavşaktan sağa dönerek seyrini sürdürmek istiyor.



- Bu sürücünün aşağıdakilerden hangisini yapması yanlıştır?

- A) Sağa sinyal vermesi  
B) Yayaaların geçişini beklemesi  
C) Kavşağa yaklaşırken hızını düşürmesi  
D) Yayaaları ikaz ederek durdurup, seyrini sürdürmesi

32. Sürücülerin dönüşlerde aşağıdakilerden hangisini yapması yanlıştır?

- A) Geçiş hakkı kurallarına uyması  
B) Dönüş yönüne göre uygun şeride girmesi  
C) Döneceği yönü önceden işaretlerle bildirmesi  
D) Dönmeye başladıktan sonra işaret vermesi

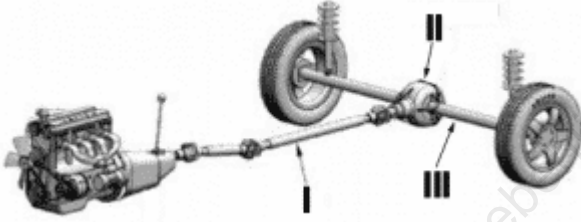
33. Monoküler (tek gözü gören) kişiler, aşağıda verilen sürücü belgesi sınıflarından hangisini almak için başvuru yapabilir?

- A) B
- B) C
- C) D
- D) E

35. Aşağıdakilerin hangisinde dönüş ışıklarının kullanılması yasaktır?

- A) Şerit değiştirmelerde
- B) Bir aracın geçilmesi esnasında
- C) Kavşaklarda sağa ve sola dönüşlerde
- D) Sürücülere "geç" mesajının verilmesinde

37. Şekildeki araç güç aktarma organlarının adları hangi seçenekte doğru olarak verilmiştir?



- I. Şaft – II. Diferansiyel – III. Aks
- I. Şaft – II. Aks – III. Diferansiyel
- I. Aks – II. Diferansiyel – III. Şaft
- I. Diferansiyel – II. Aks – III. Şaft

39. Aracın gösterge panelinde şekildeki uyarı lambasının yanıyor olması neyi bildirir?



- A) Lastik basıncının düşük olduğunu
- B) El freninin çekili olduğunu
- C) Sis lambalarının yandığını
- D) Fren balatalarının bittiğini

34. Kamunun faydalandığı okul, hastane ve benzerlerinin giriş ve çıkış kapılarına her iki yönden kaç metrelik mesafe içinde park edilmesi yasaktır?

- A) 5
- B) 10
- C) 15
- D) 20

36. Motor hareketinin vites kutusuna iletilmesini sağlayan sistem aşağıdakilerden hangisidir?

- A) Marş
- B) Şarj
- C) Ateşleme
- D) Kavrama

38. Yağ eksilten bir araçta periyodik yağ değişimi yapmak yerine sürekli eksik yağı tamamlayarak aracı kullanmaya devam etmek, aşağıdakilerden hangisine neden olur?

- A) Yağ ömrünün artmasına
- B) Yakıt tüketiminin azalmasına
- C) Bakım masrafının azalmasına
- D) Yağın çamurlaşarak motora zarar vermesine

40. Motor çalışır durumda iken aracın gösterge panelinde şekildeki ikaz ışığının yanıyor olmasının sebebi, aşağıdakilerden hangisi olabilir?



- A) Yağ seviyesinin azalması
- B) Depodaki yakıtın azalması
- C) Fren hidroliğinin eksilmesi
- D) Radyatörde antifrizin olmaması

41. Çalışan parçalarda sürtünmeye bağlı olarak meydana gelen aşınmayı azaltan madde hangisidir?

- A) Antifriz
- B) Motor yağı
- C) Hidrolik yağı
- D) Akü elektroliti

43. Seyir hâlindeki aracın gösterge panelinde aşağıdaki ikaz ışıklarından hangisinin yanıyor olması, trafik kurallarına uymak şartıyla derhal durulması gerektiğini belirtir?

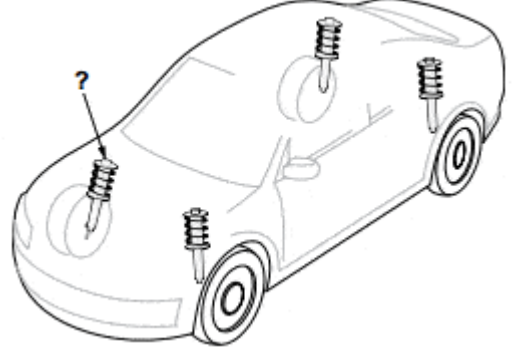


45. Sürücü, trafik içinde yapacağı bir kural ihlalinde kendisinin ya da sevdiklerinin canını tehlikeye attığının farkında olmalıdır.

**Bu farkındalığı kazanmak için yapılması gereken aşağıdakilerden hangisidir?**

- A) Kızgın ve yarışmacı motivasyon ile araç kullanılması
- B) Karşılı saygının öncelikle başkalarından beklenmesi
- C) Kural ihlalinin sonucunda sadece maddi ceza olduğunun düşünülmesi
- D) Trafikteki her kuralın altında yatan güvenlik gerekçelerinin sorgulanıp öğrenilmesi

42. Süspansiyon sisteminde bulunan ve yay salınım süresini kısaltan, şekilde soru işareti (?) ile gösterilmiş parça aşağıdakilerden hangisidir?



- A) Şaft
- B) Volan
- C) Kavrama
- D) Amortisör

44. Araçta yakıt tasarrufu sağlamak için aşağıdakilerden hangisi yapılır?

- A) Motor daima yüksek devirde çalıştırılır.
- B) Lastiklerin hava basıncının normal değerde olmasına dikkat edilir.
- C) Trafiğin yoğun olduğu yollar seçilir.
- D) Aracın yükü ve ağırlığı artırılır.

46. Denetim ve ceza korkusu olmadan yazılı kurallara uymanın yanı sıra yazılı olmayan, trafik içerisinde karşılıklı anlayış ve empati gerektiren davranışları oluşturma ve bu davranışları alışkanlık haline getirmedir.

**Bu cümlede tanımlanan kavram, aşağıdakilerden hangisidir?**

- A) Mizaç
- B) Beden dili
- C) Trafik adabı
- D) Konuşma üslubu



47. Trafik ortamında bazen hak kendinizden yana iken bile bu hakkınızı diğer sürücüye vermek size bir şey kaybettirmeyeceği gibi daha huzurlu bir trafik ortamı sağlamaya katkıda bulunacaktır.

**Yukarıdaki açıklama trafikteki temel değerlerden hangisine aittir?**

- A) Sabırsızlık
- B) Saldırganlık
- C) Tahammülsüzlük
- D) Feragat ve fedakârlık

48. Aşağıdakilerden hangisi, trafik denetim görevlileriyle iletişim kuran sürücünün trafik adabı açısından özen göstermesi gereken davranışlardandır?

- A) Empati kurmaktan kaçınmak
- B) Dinlemeyi etkin şekilde yapmamak
- C) Karşısındaki kişiye saygı duyarak varlığını kabul etmek
- D) Karşısındaki kişinin ne demek istediğini gözden geçirmek yerine akıl okumak

48. Aşağıdakilerden hangisi öfke yönetiminin amaçlarındandır?

- A) Öfkeyi bastırmak ya da yok etmek
- B) Kızgınlığa yol açan olayları değiştirmek
- C) İnsanlar ya da olaylar karşısında gösterilen içsel ve dışsal tepkilerde kontrolsüz davranılmasını sağlamak
- D) Kızgınlığın ya da öfkenin yol açtığı duygusal ve fizyolojik tepkileri azaltmak

50. I. Geçiş üstünlüğüne sahip araçlara yol vermek  
II. Aşırı hız yaparak diğer sürücülerin dikkatlerini dağıtmak  
III. Engeli olmadığı hâlde engelli kişiler için ayrılmış yerlere park etmek

**Yukarıdakilerden hangileri trafikte bireye yapılan hak ihlallerindendir?**

- A) Yalnız I
- B) I ve II.
- C) II ve III.
- D) I, II ve III.

## DENEME 1 CEVAP ANAHTARI

- Bu sınavdan başarılı olabilmek için en az 35 doğru yapmanız gerekmektedir.
- Yanıřlarınız doęrularınızı etkilememektedir.

1.D	26.C
2.C	27.B
3.C	28.A
4.B	29.C
5.A	30.D
6.D	31.B
7.D	32.D
8.D	33.A
9.B	34.A
10.D	35.D
11.C	36.D
12.B	37.A
13.D	38.D
14.B	39.D
15.B	40.A
16.A	41.B
17.D	42.D
18.B	43.A
19.A	44.B
20.A	45.D
21.C	46.C
22.D	47.D
23.A	48.D
24.A	49.C
25.D	50.C